

Rider Teatro Municipal

Ficha Técnica de Sonido Escenario e Iluminación

Jefe Técnico Gonzalo Gutiérrez 283 99 58

COÑIMO #286 (C. MENA/LAS INDUSTRIA)



SONIDO

PA Line Array JBL Vrx 900

- 06 Sistemas JBL Vrx912
- 04 Sub-Bajos JBL Vrx918

Sala

- 01 Consola digital de 48 canales Soundcraft SI2
- 01 Controlador dbx 260
- 01 Reproductor de Cd

Monitoreo

- 12 Monitores QRX K12 (activos)
- 01 Splitter para consola alternativa.

Micrófonos / DI

- 08 Shure SM 57
- 08 Shure SM 58
- 06 Akg 451 (Condensador)
- 01 Cad KM212 (Kick Mic)
- 03 TM211 (Toms Mic/clips)
- 01 SN 210 (Snare Mic/clips)
- 02 CM 217 (Condensador)
- 10 Lexsen Hot-DI activas

Atriles

- 22 Atriles de micrófonos con boom
- 04 Atriles de parlantes/Speaker

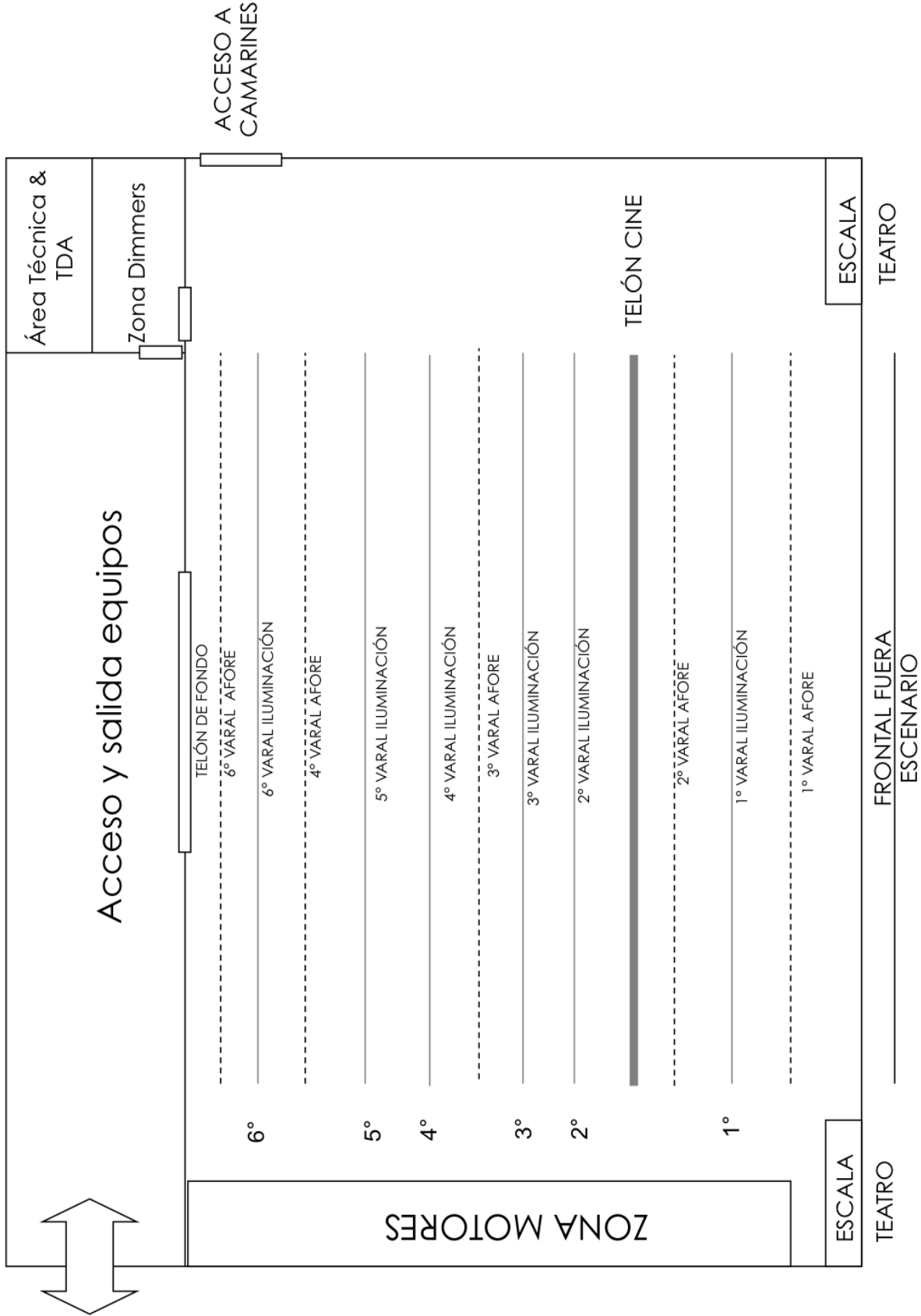
Señal

- 62 Xlr (Líneas de micrófonos)
- 01 Multipar/Remota de 16Ch x 04 Envíos para escenario
- 01 Multipar de 48 canales con Splitter Proel
- 01 Multipar de 12 envíos Proel

Energía

- 08 puntos de energía en escenario
- 01 transformador 220/110 volts (Max 200 Watts)

PLANNER ESCENARIO





ILUMINACION

Consola

- 01 Scenemaster Theatrelight 48 Ch

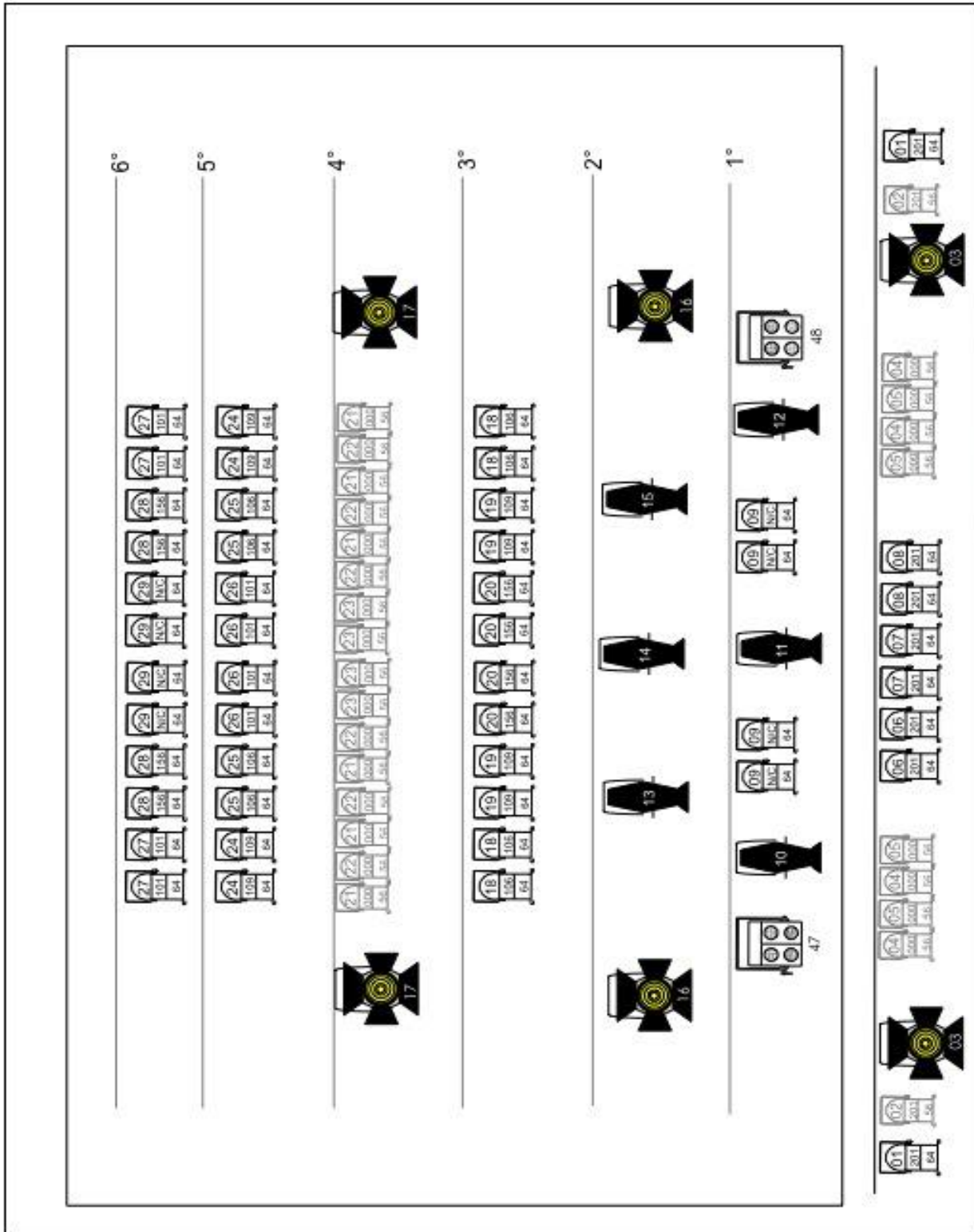
Dimmers

- 4 Dimmer Lite-Puter DX-1227 de 12Ch Dmx (48 Ch Total)

Focos

- 48 Par 64
- 26 Par 56 (+ 04)
- 06 Elipsoidales 36°
- 06 Fresnel 1k
- 02 MiniBrut

PLANTA DE ILUMINACION (TIPO T.M.S.J.)





OBSERVACIONES

El teatro dispone un técnico en sonido e iluminación respectivamente; los cuales supervisan el correcto funcionamiento de este.

Las bandas, grupos de baile, compañías de teatro etc. Deben contar con sonidista e iluminador.

Para efectos de montaje y desmontaje, sean estos, escenografías; agregar, quitar o dirigir iluminación; microfonia, cableado o cambios de bandas, etc. la producción debe contar con técnicos propios.

Cualquier cambio en la configuración de los equipos, debe ser aprobada por los técnicos a cargo del teatro.

Cualquier cambio en la configuración de los equipos por parte de la producción, debe ser devuelta a la planta tipo al termino del evento.

La manipulación de los motores que controlan los varas de iluminación se realizara solo por personal autorizado del teatro.

Las pruebas de sonido e iluminación deben terminar una hora antes del evento, esto para dejar el teatro libre al personal de aseo.

Al termino del evento se hará un conteo de los equipos entregados para la realización de este, con el fin de asignar responsabilidades en caso de desperfectos.